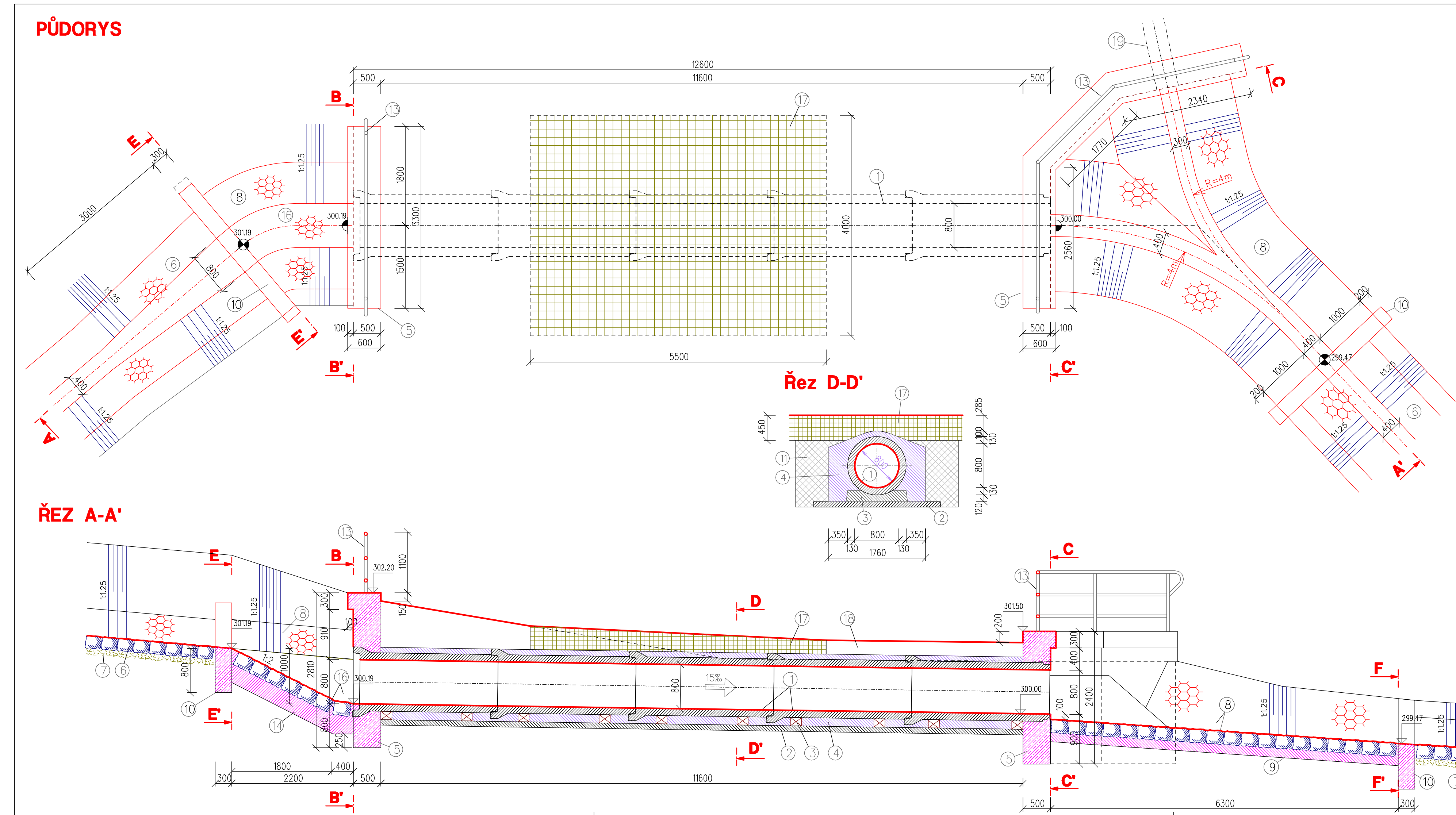
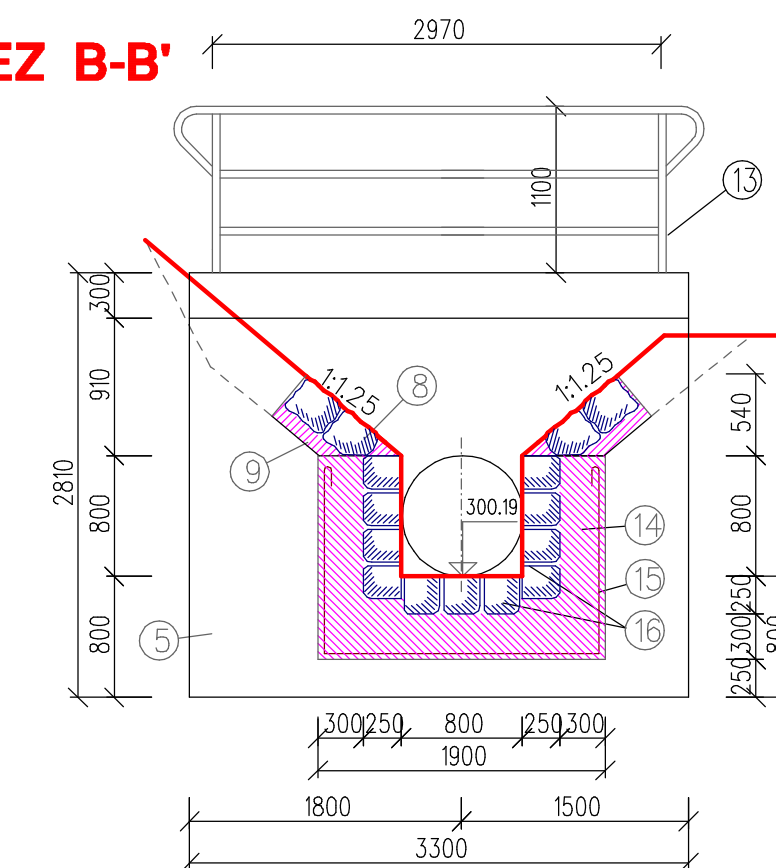


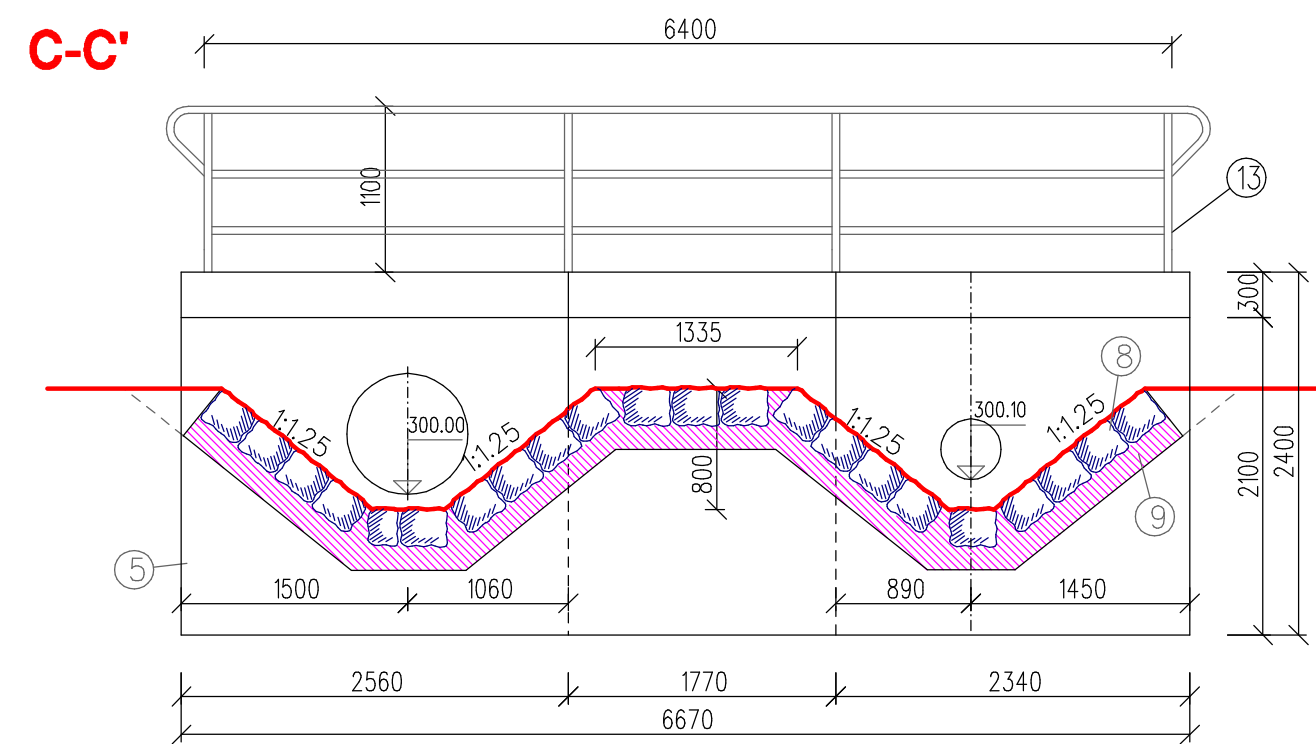
PŮDORYS



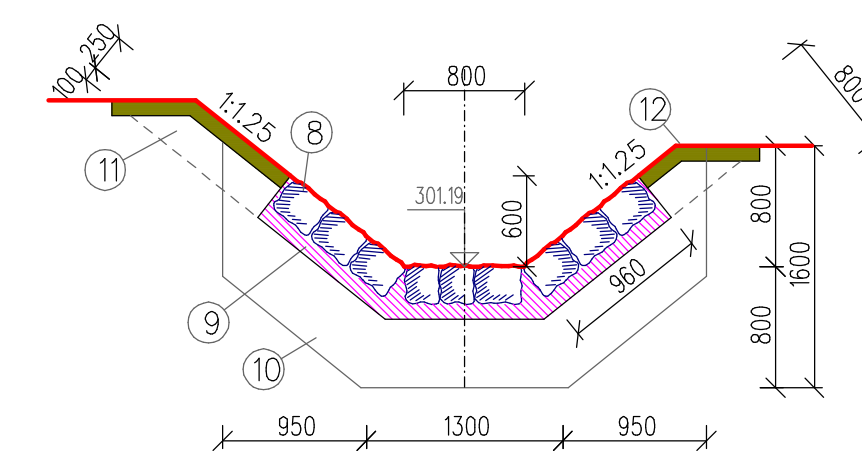
ŘEZ B-B'



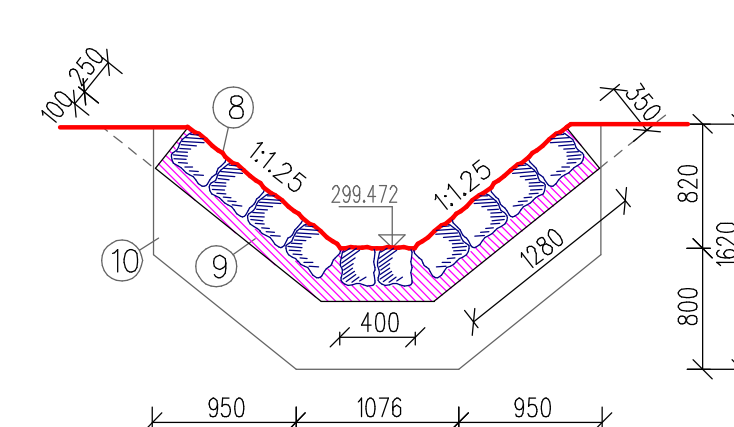
ŘEZ C-C



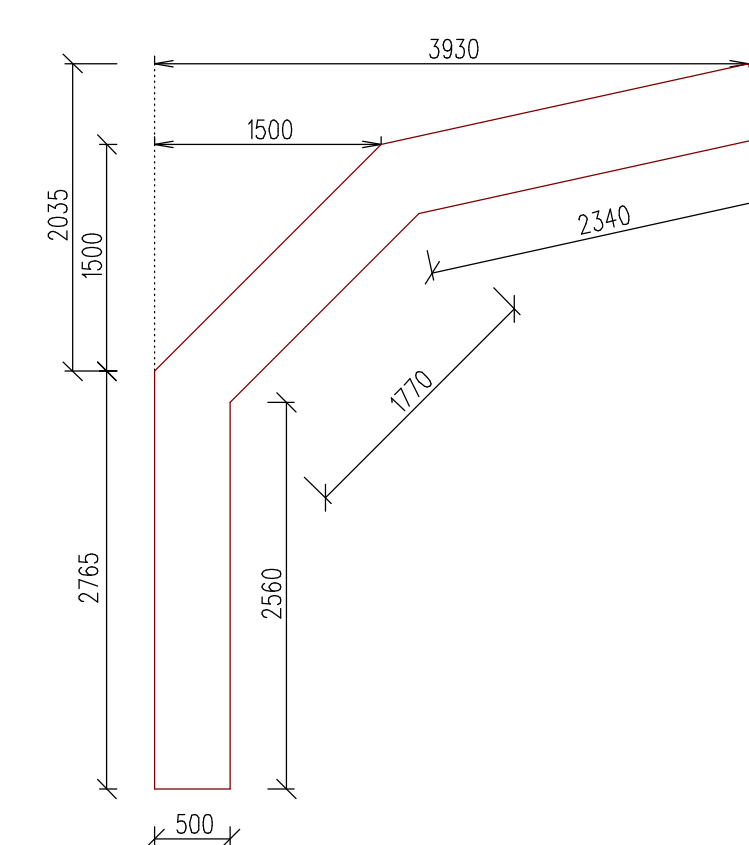
Řez E-E'



Řez F-F'




Tvar lomeného čela



LEGENDA :

- ① TROUBY ŽELEZOBETONOVÉ TZH-Q 80/250
- ② PODKLADNÍ DESKA – BETON B10
- ③ PODVALY BETONOVÉ 500/250/150
- ④ OBETONOVÁNÍ POTRUBÍ BETONEM B15
- ⑤ ČELO PROPUSTKU Z BETONU B20 T50
- ⑥ DLAŽBA Z LOMOVÉHO KAMENE TL.250 mm NA SUCHO, SPÁRY VYKLÍNOVÁNY
- ⑦ PODKLADNÍ VRSTVA ZE ŠTĚRKOPÍSKU TL.100 mm
- ⑧ DLAŽBA Z LOMOVÉHO KAMENE TL.250 mm DO BETONU, SPÁRY VYPLNĚNY MO
- ⑨ PODKLADNÍ LOŽE DLAŽBY Z BETONU B20 V4, TL.150 mm
- ⑩ STABILIZAČNÍ PAS Z BETONU B20 V4
- ⑪ ZÁSYP HUTNÝM KAMENIVEM
- ⑫ POVRCH SVAHU OHUMUSOVÁN V TL. MIN 100 MM A ZATRAVNĚN
- ⑬ ZÁBRADLÍ Z OCELOVÝCH TRUBEK Ø50 mm VÝŠKY 1.10 m, POZINKOVANÁ OCEL
- ⑭ KONSTRUKCE SKLUZU Z MONOLITICKÉHO BETONU B20 V4 T50
- ⑮ VÝZTUŽ SKLUZU BETONÁŘSKOU OCELÍ J10, SÍŤ KARI Ø6/150/150
- ⑯ OBKLAD SKLUZU LOMOVÝM KAMENEM TL.250 mm
- ⑰ POJEZDOVÁ VRSTVA PROPUSTKU Z VIBROVANÉHO ŠTĚRKU TL. 450 mm
- ⑱ TERÉN NAD POTRUBÍM DOSYPÁN HUTNĚNOU ZEMINOU
- ⑲ PROPUSEK DN 400 Z PŘÍKOPU B2

Výškový systém Balt po vyrovnání			
Zodpovědný projektant	Ing.Karel Vašítek	Obec	Blatnička
Vypracoval	Ing.Karel Vašítek	Katastr	Blatnička
Vypracoval		Okres	Hodonín
Investor	ČR-MZE, Zemědělská agentura a pozemkový úřad Hodonín		
Akce	PEO a PPO po KPÚ Blatnička Trať Závaliska		
Obsah	PROPUSTEK DN800 na PŘÍKOPU B3		
Ing. KAREL VAŠÍTEK		 Lidéřovice 14 696 61 VNOROVY telefon 518 328 168 mobil 603 853 613 e-mail: karel.vasitek@fiscal.cz	
Zakázkové číslo		Kopie	
Formát 5 A4		Datum 11/2007	
Stupeň DSP+DSP		Měřítko 1:50	
Výkres číslo		D.15	